



Gloves



MAXI-COSI[®]
We carry the future



bébé-confort[®]
We carry the future



EN

IMPORTANT

READ THE INSTRUCTIONS CAREFULLY BEFORE USE AND
KEEP FOR FUTURE REFERENCE.

FR

IMPORTANT

LIRE LES INSTRUCTIONS
SUIVANTES ATTENTIVEMENT AVANT UTILISATION ET LES
CONSERVER POUR LES BESOINS ULTÉRIEURS DE RÉFÉRENCE.

DE

WICHTIG

ANLEITUNGEN FÜR SPÄTERE RÜCKFRAGEN AUFBEWAHREN.

NL

BELANGRIJK

LEES DE GEBRUIKSAANWIJZING ZORGVULDIG DOOR EN BEWAAR
DEZE VOOR LATER GEBRUIK.

IT

IMPORTANTE

LEGGERE ATTENTAMENTE LE ISTRUZIONI PRIMA DELL'USO E
CONSERVARLE PER FUTURO RIFERIMENTO.



ES

IMPORTANTE

LEER LAS INSTRUCCIONES CUIDADOSAMENTE ANTES DEL USO Y
MANTENERLAS PARA FUTURAS CONSULTAS.

PT

IMPORTANTE

LER CUIDADOSAMENTE AS INSTRUÇÕES ANTES DE USAR E
GUARDÁLAS PARA FUTURA REFERÊNCIA.

SV

VIKTIGT

LÄS ANVISNINGARNA NOGA FÖRE ANVÄNDNING. SPARA DEM FÖR
FRAMTIDA BRUK. DITT BARN KAN SKADAS OM DU INTE FÖLJER
ANVISNINGARNA.

DA

VIGTIGT

LÆS OMHYGGELIGT. GEM TIL FREMTIDIG BRUG.

FI

TÄRKEÄÄ

LUE OHJEET HUOLELLISESTI ENNEN KÄYTTÖÄ JA SÄILYÄ NE
TULEVAA KÄYTTÖÄ VARTEN.



PL

WAŻNE

PRZED UŻYTKOWANIEM DOKŁADNIE PRZECZYTAĆ NINIEJSZĄ
INSTRUKCJĘ I ZACHOWAĆ JĄ NA PRZYSZŁOŚĆ.

NO

VIKTIG

TA VARE PÅ DISSE ANVISNINGENE FOR Å KUNNE HENVISE TIL DEM
SENERE.

RU

ВАЖНО

ПРОЧИТАЙТЕ ИНСТРУКЦИЮ ВНИМАТЕЛЬНО ПЕРЕД
ИСПОЛЬЗОВАНИЕМ И СОХРАНИТЕ ЕЕ ДЛЯ ДАЛЬНЕЙШЕГО
ОБРАЩЕНИЯ.

TR

ÖNEMLİ

KULLANMADAN ÖNCE TALİMATLARI DİKKATLİCE OKUYUN VE
GELECEKTE REFERANS OLABİLMESİ İÇİN SAKLAYIN.

HR

VAŽNO

PROČITAJTE UPUTE PAŽLJIVO PRIJE UPORABE I SAČUVAJTE IH
ZA UBUDUĆE.



SK

DÔLEŽITÉ

PRED POUŽITÍM PREČÍTAJTE POZORNE TENTO NÁVOD A
USCHOVAJTE HO PRE BUDÚCU POTREBU.

BG

ВАЖНО

ПРОЧЕТЕТЕ ВНИМАТЕЛНО ИНСТРУКЦИИТЕ ПРЕДИ
УПОТРЕБА И ГИ ЗАПАЗЕТЕ ЗА БЪДЕЩИ СПРАВКИ.

UK

ВАЖЛИВА

ПРОЧИТАЙТЕ ИНСТРУКЦИЮ УВАЖНО ПЕРЕД
ВИКОРИСТАННЯМ І ЗБЕРЕЖІТЬ ЇЇ ДЛЯ ПОДАЛЬШОГО
ЗВЕРНЕННЯ.

HU

FONTOS

HASZNÁLAT ELŐTT FIGYELMESEN OLVASSA EL AZ UTASÍTÁSOKAT
ÉS ŐRIZZE MEG A JÖVŐBENI HIVATKOZÁSHOZ.

SL

POMEMBNO

PRED UPORABO POZORNO PREBERITE NAVODILA IN JIH
SHRANITE KOT NAPOTEK ZA V PRIHODNJE.



ET

OLULINE

ENNE KASUTAMIST LOE TÄHELEPANELIKULT LÄBI KASUTUS-
JUHENDID JA HOIA NEED ALLES EDASPIDISEKS.

CZ

DŮLEŽITÉ

PŘED POUŽITÍM SI PŘEČTĚTE POZORNĚ NÁVOD A USCHOVEJTE
PRO POZDĚJŠÍ NAHLÉDNUTÍ.

EL

ΣΗΜΑΝΤΙΚΟ

ΔΙΑΒΑΣΤΕ ΠΡΟΣΕΚΤΙΚΑ ΤΙΣ ΟΔΗΓΙΕΣ ΠΡΙΝ ΑΠΟ ΤΗ ΧΡΗΣΗ ΚΑΙ
ΦΥΛΑΞΤΕ ΤΙΣ ΓΙΑ ΜΕΛΛΟΝΤΙΚΗ ΑΝΑΦΟΡΑ.

RO

IMPORTANT

CIȚIȚI CU ATENȚIE INSTRUCȚIUNILE ÎNAINTE DE UTILIZARE ȘI
PĂSTRAȚI-LE PENTRU CONSULTĂRI ULTERIOARE.

AR

هام

اقرأ التعليمات بتمعن قبل الاستخدام و احفظها للرجوع إليها

مستقبلا.

EN

INSTRUCTIONS FOR USE

FR

MODE D'EMPLOI

DE

GEBRAUCHSANWEISUNG

NL

GEBRUIKSAANWIJZING

IT

ISTRUZIONI D'USO

ES

MODO DE EMPLEO

PT

MODO DE EMPREGO

SV

ANVÄNDARINSTRUKTIONER

DA

BRUGSANVISNING

FI

KÄYTTÖOHJEET

PL

INSTRUKCJA OBSŁUGI

NO

BRUKSANVISNING

RU

ИНСТРУКЦИЯ ПО ПРИМЕНЕНИЮ

TR

KULLANIM TALIMATLARI

HR

UPUTSTVO ZA UPORABU

SK

INŠTRUKCIE NA POUŽITIE

BG

ИНСТРУКЦИИ ЗА УПОТРЕБА

UK

ІНСТРУКЦІЯ ПО ЗАСТОСУВАННЮ

HU

HASZNÁLATI UTASÍTÁSOK

SL

NAVODILA ZA UPORABO

ET

KASUTUSJUHEND

CZ

INSTRUKCE K POUŽITÍ

EL

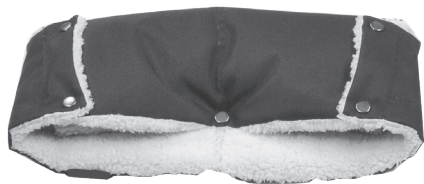
ΟΔΗΓΙΕΣ ΧΡΗΣΕΩΣ

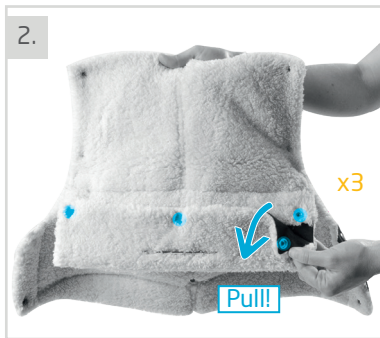
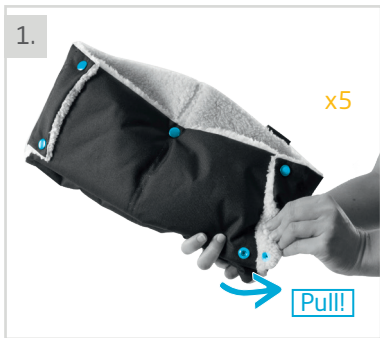
RO

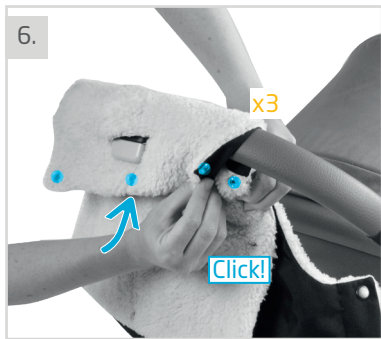
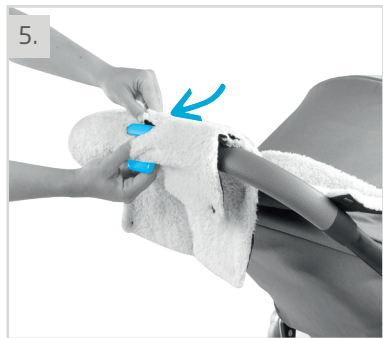
INSTRUCȚIUNI DE UTILIZARE

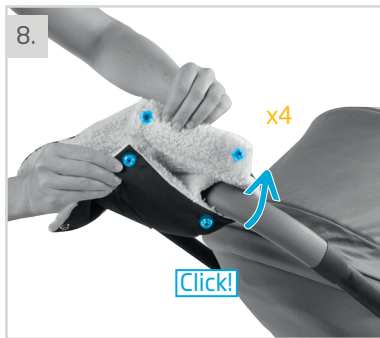
AR

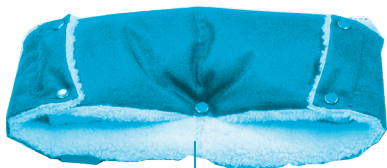
لإمعتس إلإ تامیلعت













Gloves

**DOREL FRANCE S.A.S.**

Z.I. - 9 bd du Poitou
BP 905
49309 Cholet Cedex
FRANCE

DOREL BENELUX

P.O. Box 6071
5700 ET Helmond
NEDERLAND

DOREL UK Ltd.

2nd Floor, Building 4
Imperial Place
Maxwell Road
Borehamwood, Herts
WD6 1JN
UNITED KINGDOM

DOREL GERMANY GMBH

Augustinusstraße 9 c
D-50226 Frechen-Königsdorf
DEUTSCHLAND

DOREL ITALIA S.P.A.

Via Verdi, 14
24060 Telgate (BG)
ITALIA

DOREL HISPANIA S.A.U.

Edificio Barcelona Moda Centre
Ronda Maiols, 1
Planta 4ª,
Locales 401 - 403 - 405
08192 Sant Quirze del Vallès
ESPAÑA

DOREL PORTUGAL

Rua Pedro Dias, 25
4480-614 Rio Mau (VDC)
PORTUGAL

DOREL JUVENILE

SWITZERLAND S.A.
Chemin de la Colice 4
1023 Crissier
SWITZERLAND / SUISSE

DOREL POLSKA Sp. z o.o.

Innowacyjna 8
41-208 Sosnowiec
POLAND